



日本のまんなか意識調査 学習塾に関するアンケート 調査結果

株式会社中広(本社:岐阜県岐阜市 代表取締役社長:後藤一俊)が運営するフリモサーチでは、この度、岐阜県・三重県・愛知県・滋賀県のフリモ会員(84,986名)を対象に「学習塾」についてアンケートを実施し、調査結果をまとめております。

本調査の目的は、岐阜県は地理及び人口統計上、日本の重心であることから「まんなか」に位置しております。当社の持つネットワーク(モバイル会員)を活用し、日本の「まんなか」に暮らしている方たちがどのような消費動向を行っているのか実態調査するものです。

<調査ハイライト>

- ・学習塾に「通っている」「検討している」方 53%
- ・夏期講習・冬期講習等の集中講習を「受講したことがある」「受講を検討している」67%
- ・通わせる年齢は 中学校1年生が1位 17%
- ・通塾は週2日が半数以上 51%
- ・通塾理由第1位 「受験準備のため」55%
- ・学習塾に関する情報源は「口コミ」が圧倒的に多い 50%

塾選びのポイントは「家からの距離」と「講師の教え方」を重視する方が多いようです。

塾費用は月15,000円~20,000円が一般的です。

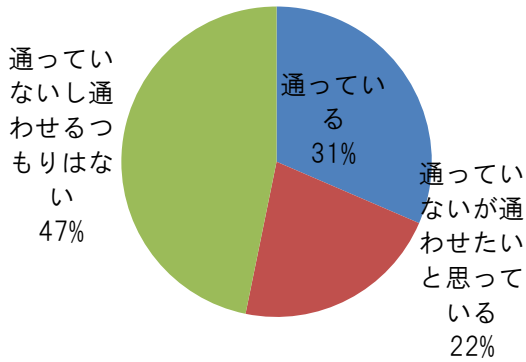
岐阜県・滋賀県では、学習塾以外にスポーツや習い事をしていると回答する人も多く見受けられました。

【本調査に関するお問合せ先】

株式会社 中広 開発本部 開発企画事業部 クロスメディア部 CMR担当
TEL:058-214-3325 E-mail:info@furimo.jp

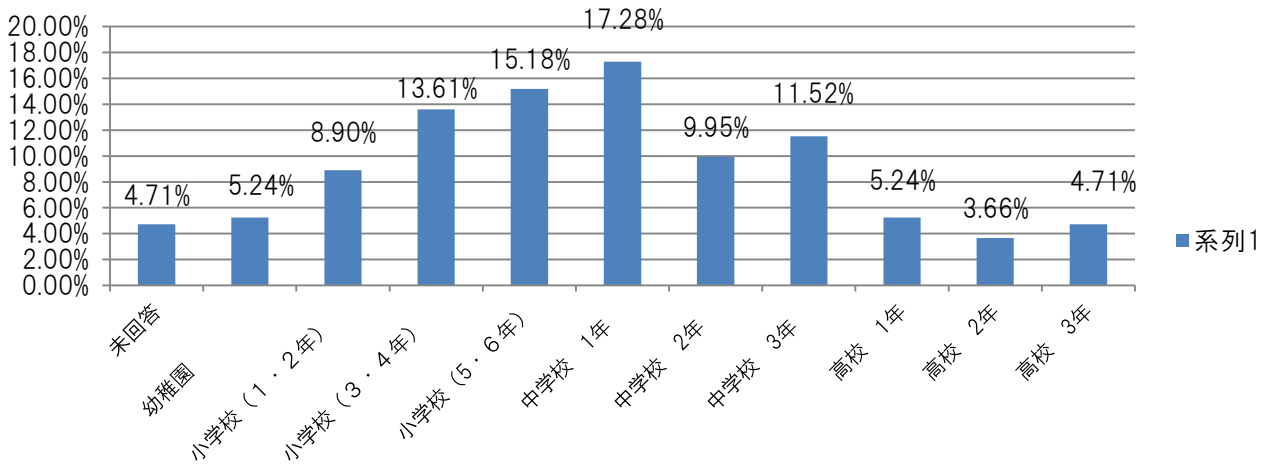
通塾状況

お子さまは学習塾に通っていますか？

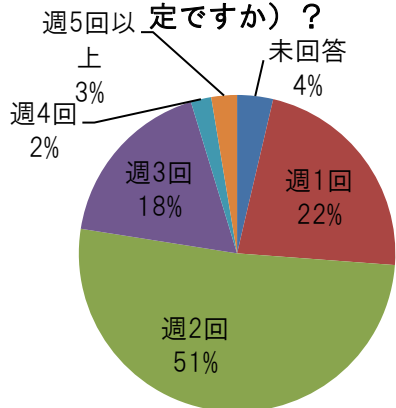


塾に「通っている」「通っていないが通わせたいと思っている」と回答した人が53%。学習塾への需要は高い様子。
 入塾年齢は中学校1年生が多いが小学校中学年頃から検討を始める様子が伺える。

Q5で（通っている・通わせたいと思っている）と回答した人は、いつから学習塾に通っていますか（通わせる予定ですか）？



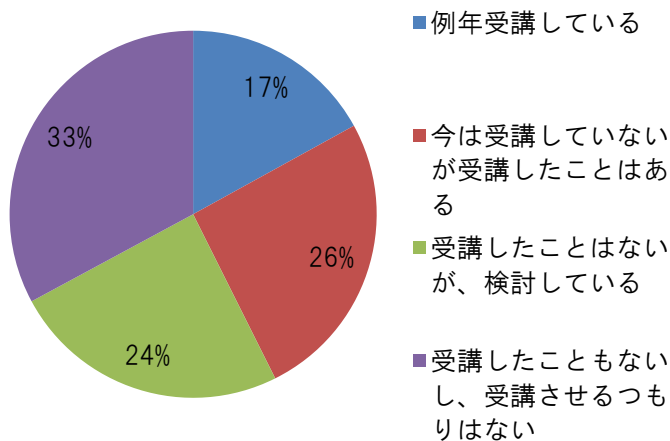
週に何日通っていますか（通わせる予定ですか）？



一般的な通塾頻度は「週2回」であり、51%がそのように回答している。
 次いで多いのは「週1回」。無理なく通える頻度が良いようである。
 一方で「週5回以上通塾している」との回答が3%と、一部で教育への意識が高い方も見受けられる。

集中講習について

夏期講習や冬期講習などの休み期間中の集中講習を受講したことがありますか？



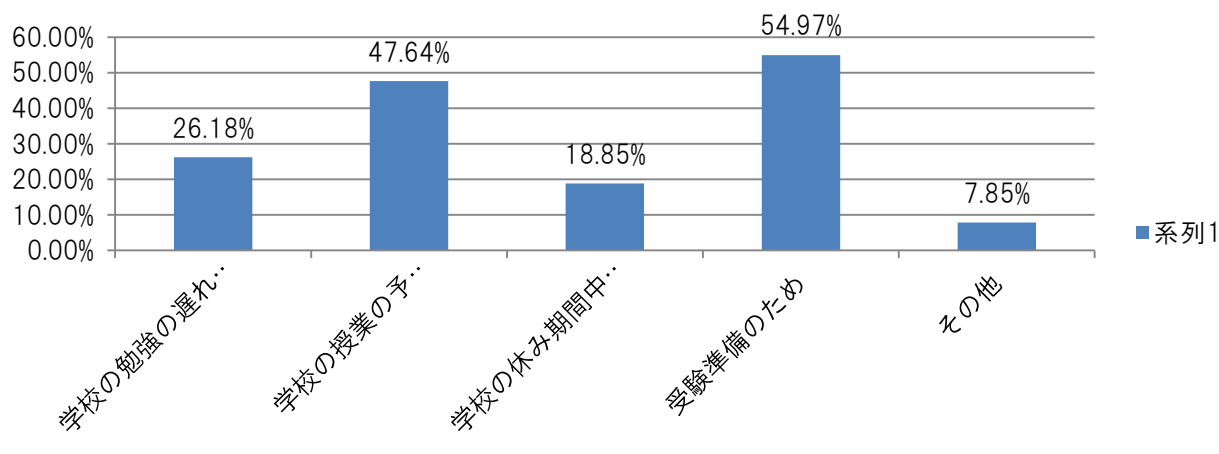
夏期講習や冬期講習などの集中講習を「受講したことがある」「検討している」と回答した人は67%。

集中講習への意識は高いようである。

「現在は受講していないが受講したことはある」「受講したことはないが、検討している」と回答する取り込み可能な層が50%いることが分かった。

通塾理由

塾に通わせる（通わせたい）理由は何ですか？

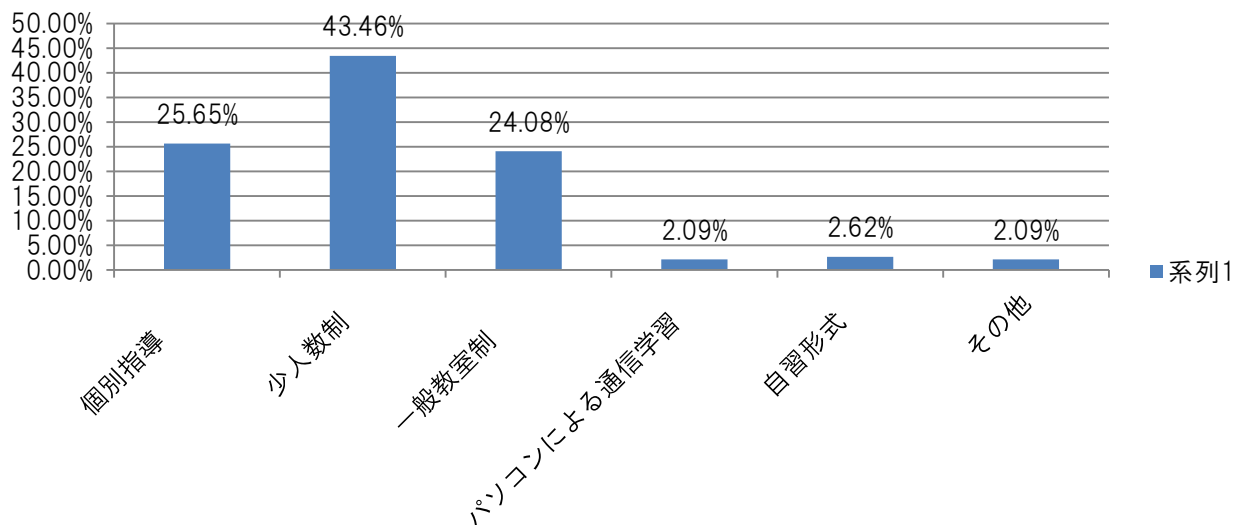


通塾する理由の第1位は「受験準備のため」とのこと(54.97%)。半数以上がそのように回答している。

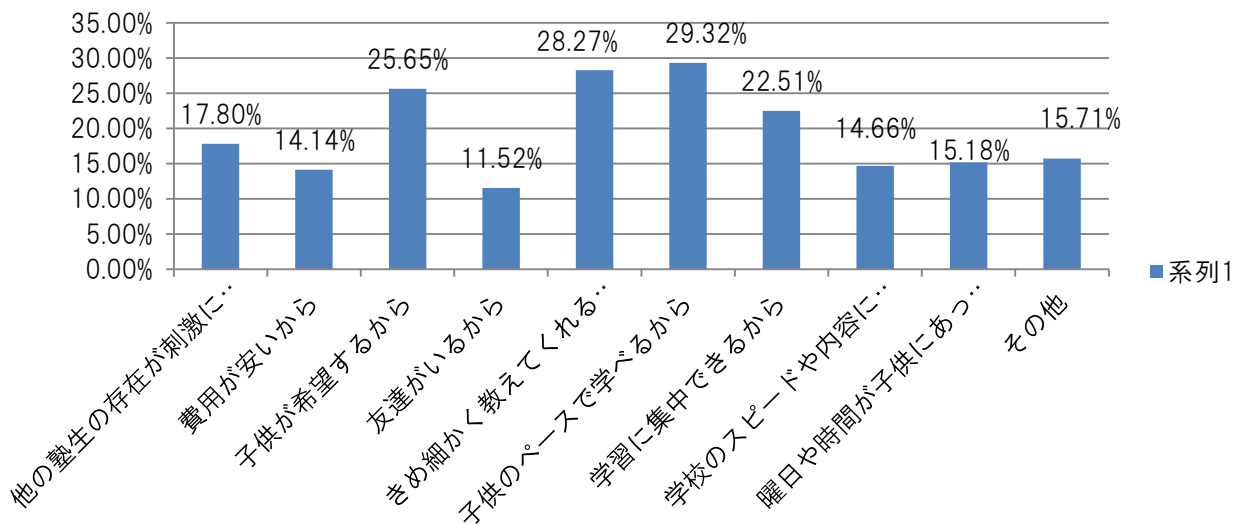
入塾年齢が中学1年生が多いことから、「高校受験に向けて」塾に通い始める人が多いことが伺える。

集中講習について

どのような形態で学習していますか（学習したいですか）？

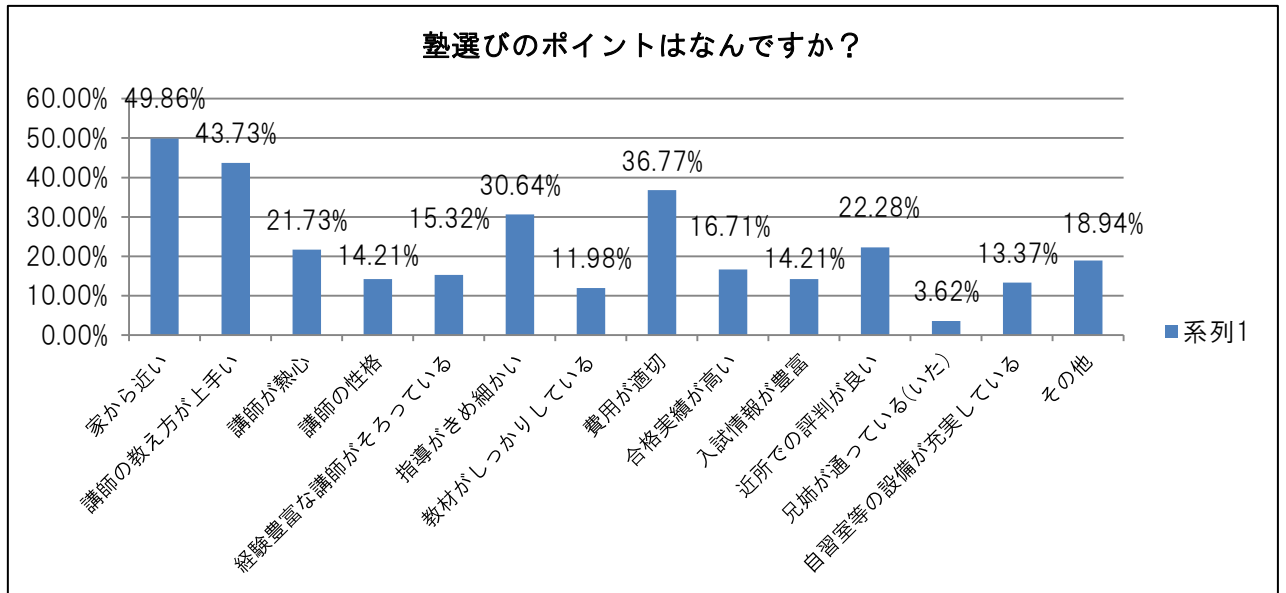


現在の指導形態を選んだ理由はなんですか？

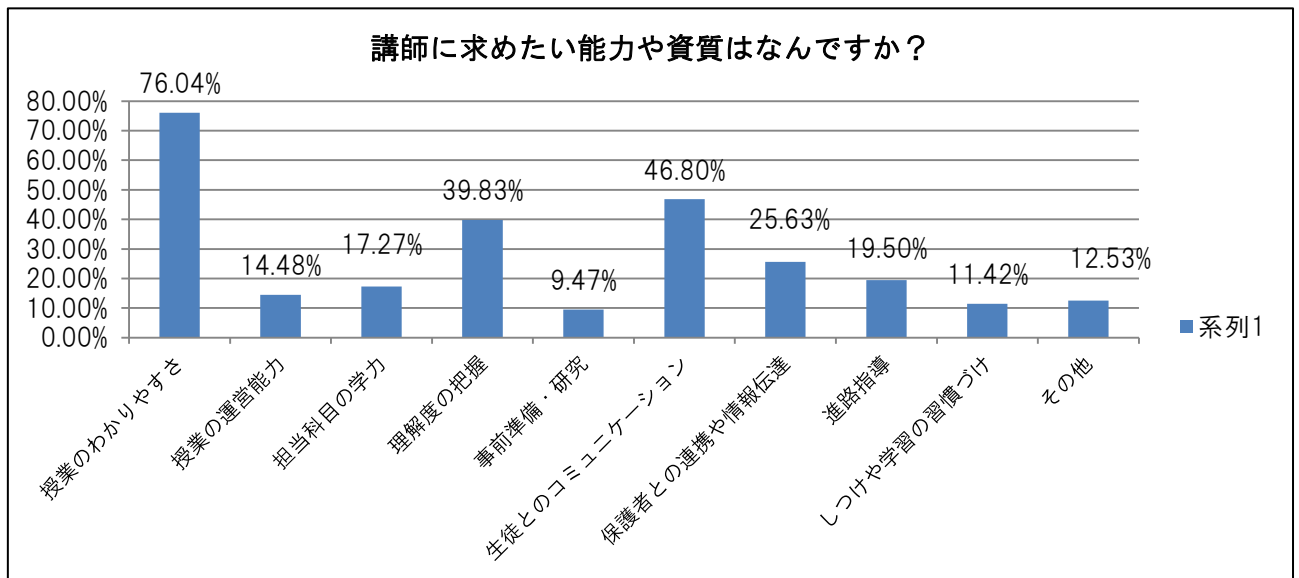


学習形態は「少人数制」が人気である(43.46%)。理由としては、「子どものペースで学べるから」が一番多く(29.32%)、次いで「きめ細かく教えてくれるから」が多い(28.27%)。3番目には「子どもが希望するから」と子どもの希望も優先して塾を決めていることが分かった。

塾選びのポイント



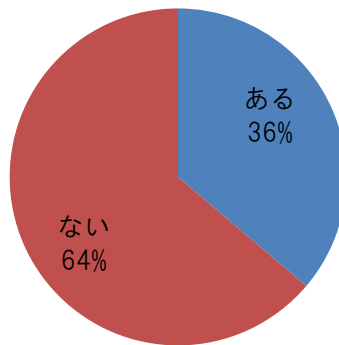
塾選びのポイントは「家から近い」が一番多く(49.86%)、次いで「講師の教え方が上手い」が多かった(43.73%)。費用は3番目に重視される項目となっており、子どものことだけに、内容を重視して塾を決めている人が多いことが明確となった。



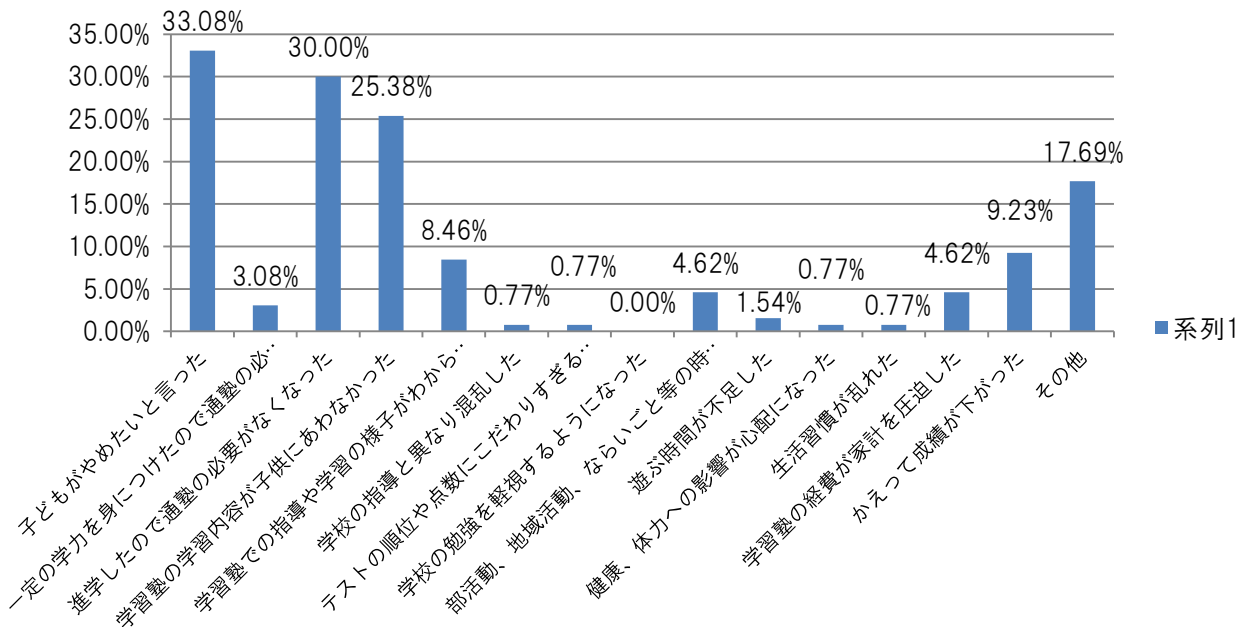
講師に求める能力は「授業のわかりやすさ」が一番だったが(76.04%)、次に「生徒とのコミュニケーション」が重要視されている(46.80%)。

退塾について

これまで通っていた塾をやめたことがありますか？

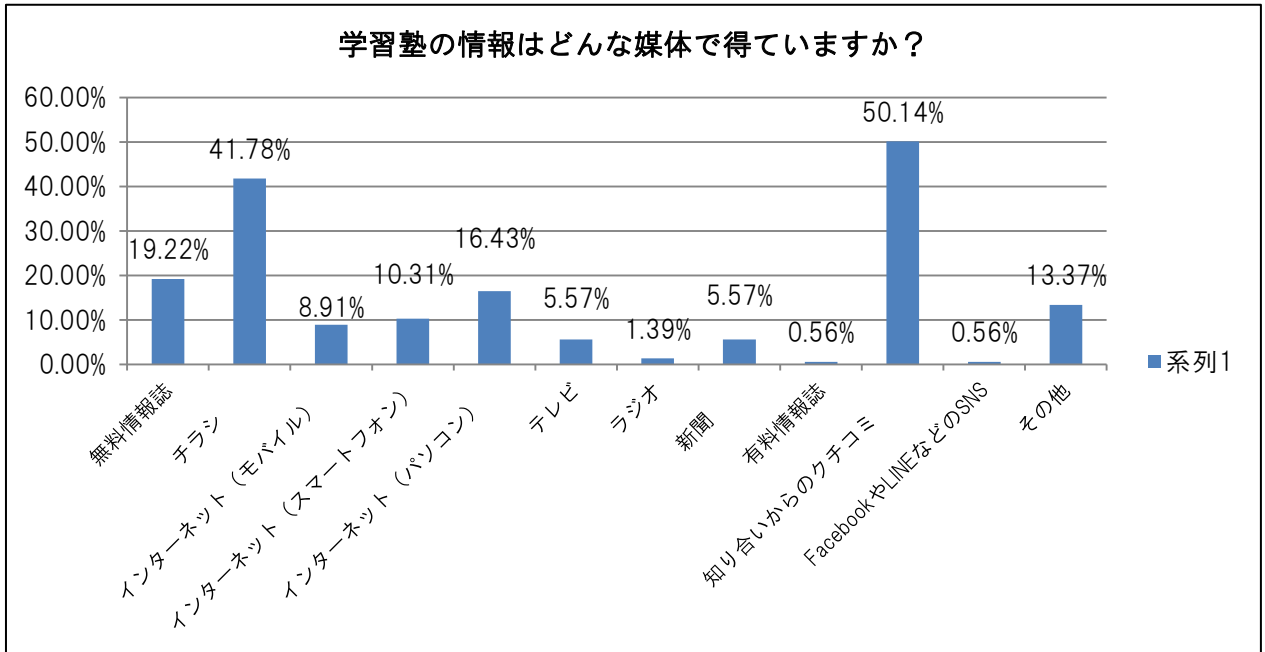


やめた理由を教えてください。



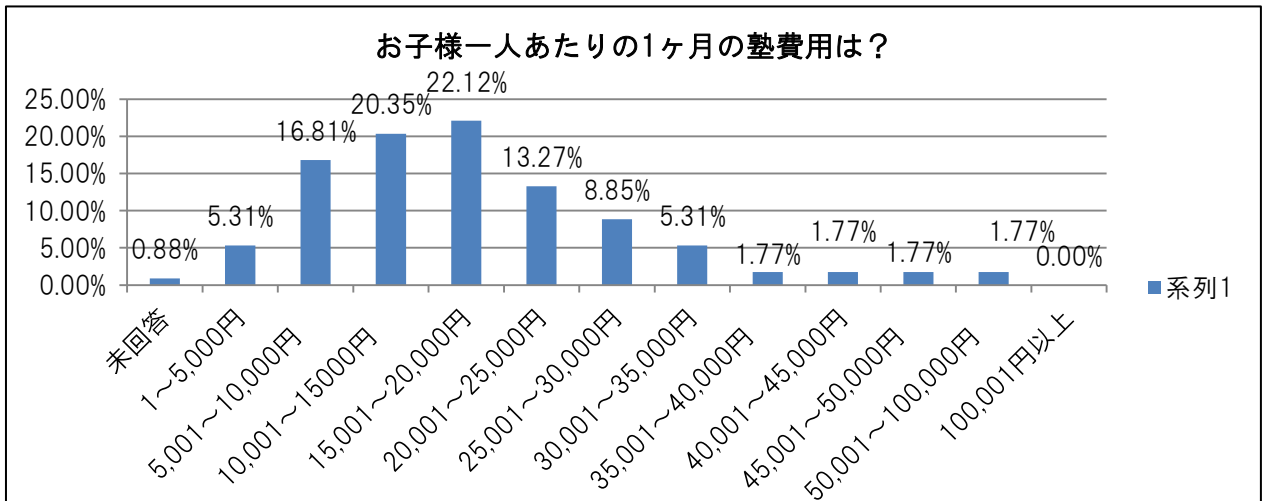
退塾について、今までに塾を辞めたことがある人は36%であった。一番の理由は「子どもが辞めたいといった」であり(33.08%)、「進学して通塾の必要が無くなった」(30.00%)を上回る結果となった。

情報源



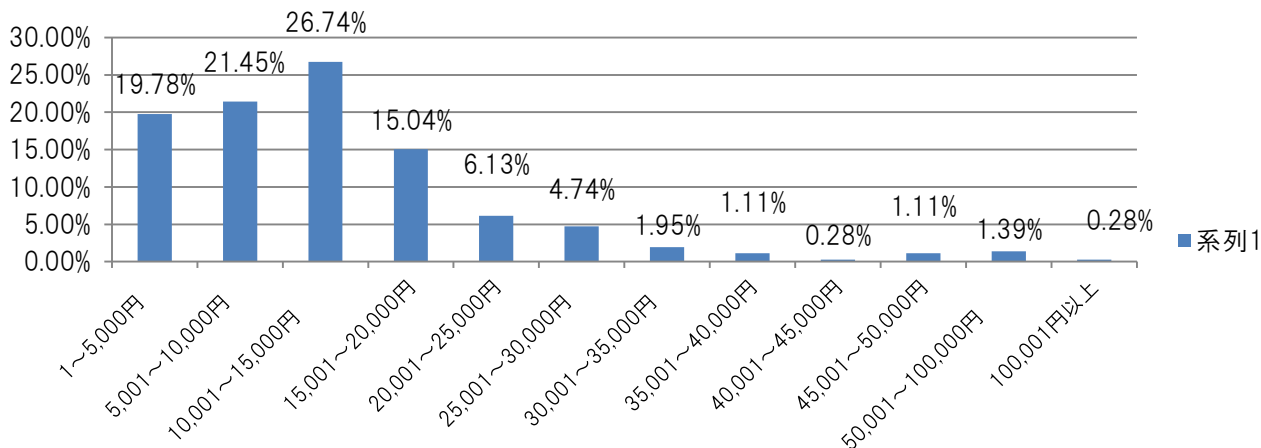
学習塾に関する情報源は「知り合いからのクチコミ」が一番多く約半数を占めている(50.14%)。次いでチラシ(41.78%)が多いが、他にも無料情報誌やインターネット等、様々な媒体からも情報を得ていることが分かった。

費用



一人あたりの通塾費用は「15,001円～20,000円」が一番多く(22.12%)、20,001円を超える人は半数以下である。

今後塾を検討する際に検出可能な1ヶ月の塾費用は？

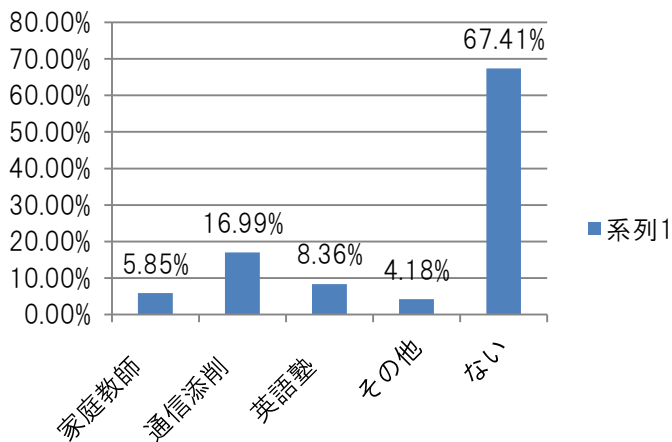


今後検出可能な費用については「10,001円～15,000円」と回答する人が一番多かった(26.74%)。

少し価格を抑えたい様子が伺える。

学習塾以外の習い事

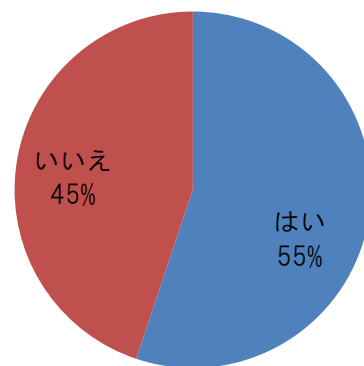
学習塾以外に取り入れている勉強法はありますか？



学習塾以外に勉強方法を取り入れている人は少なく、「なし」と回答する人が多かった(67.41%)。一部「通信添削」を行って学習している人が見受けられた(16.99%)。

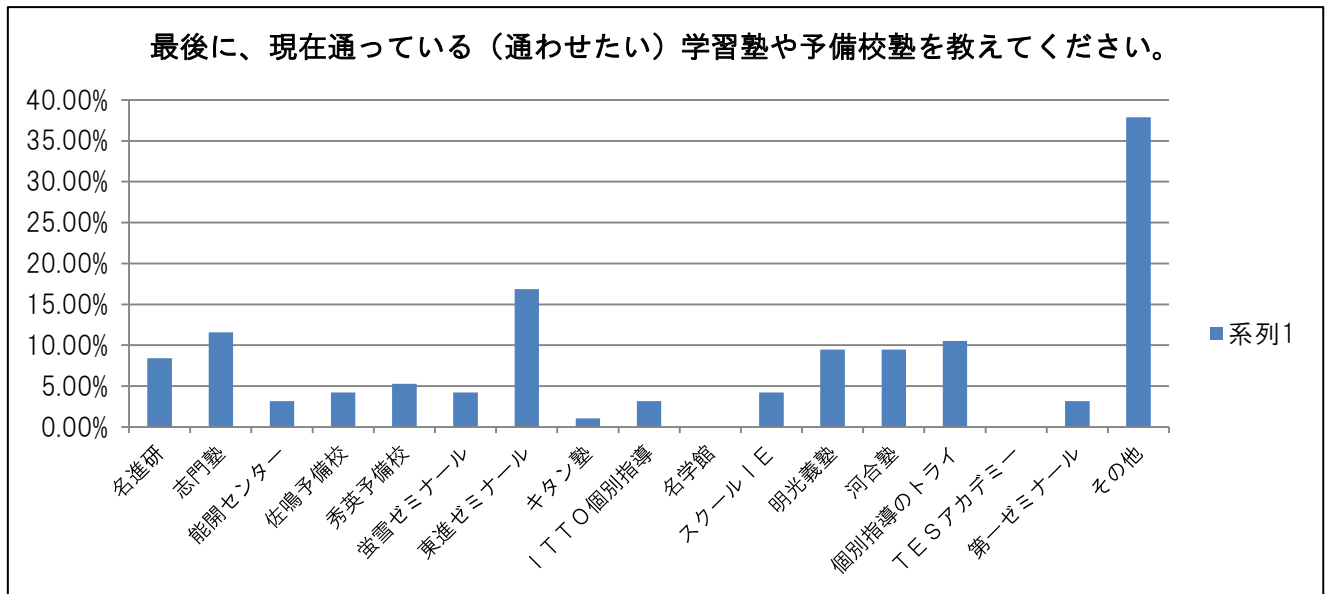
勉強以外では、「スポーツや習い事」を行っている人が多く、半数以上がスポーツや習い事を行っている結果となった(55%)。

お子さまはスポーツや習い事をしていますか？



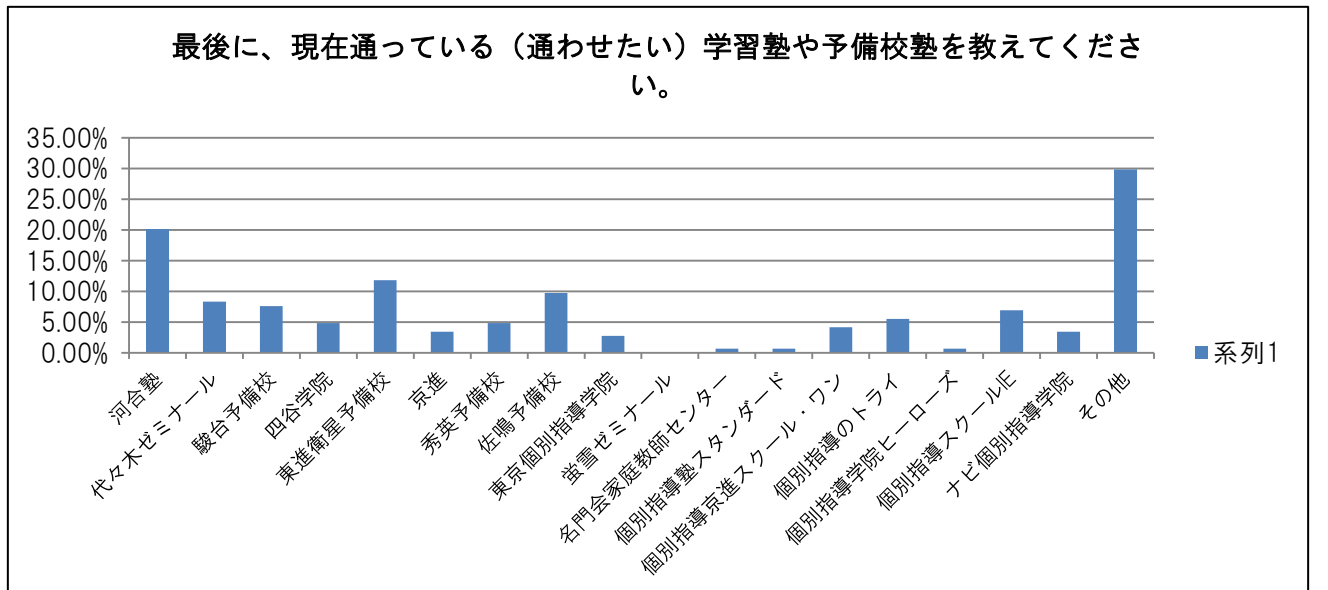
通っている・通いたい塾

岐阜



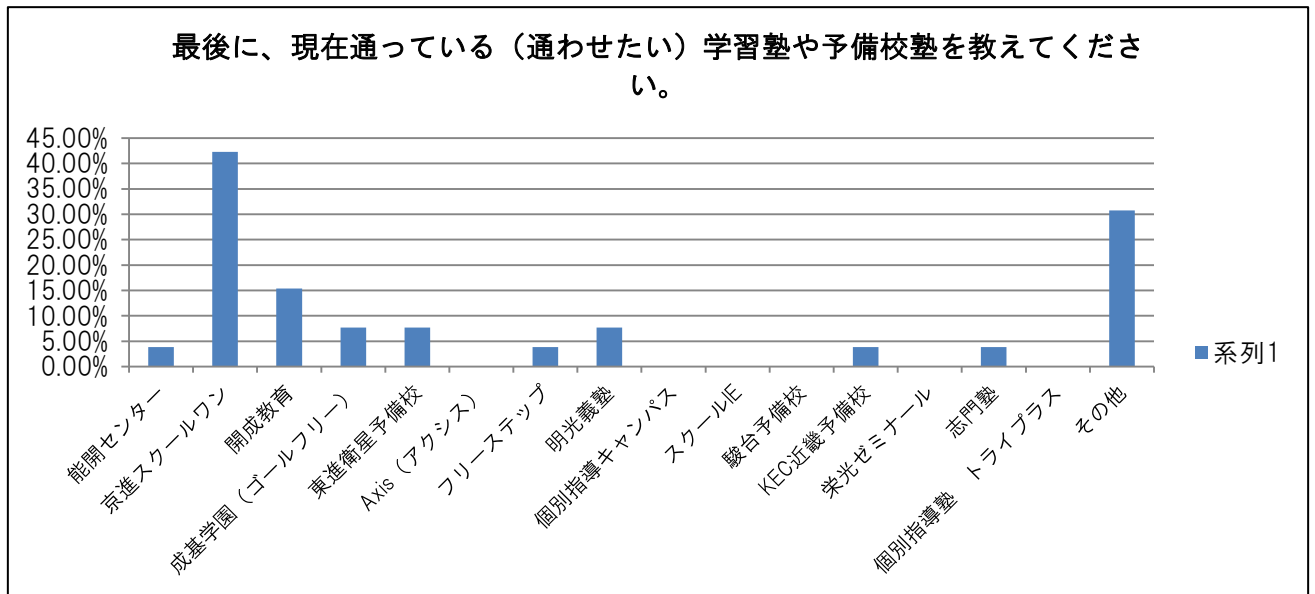
岐阜県では「東進ゼミナール」が第1位、次いで「志門塾」という結果となった。

愛知



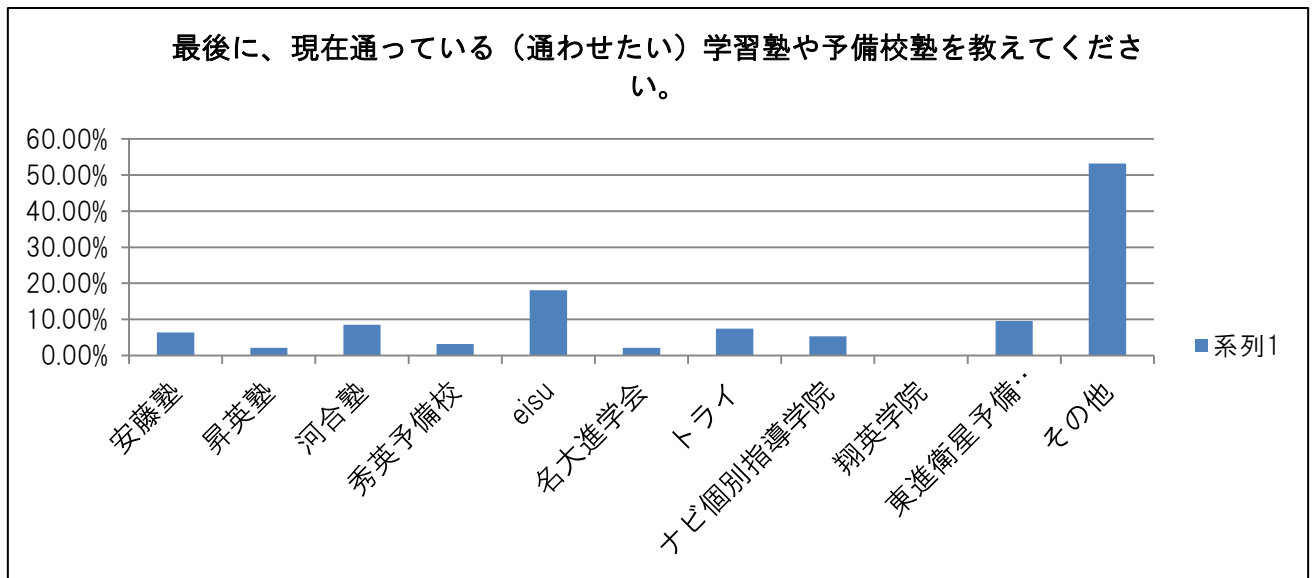
愛知県では「河合塾」が第1位、次いで「東進衛星予備校」という結果となった。

滋賀



滋賀県では「京進スクールワン」が第1位、次いで「開成教育」という結果となった。

三重



三重県では「eisu」が第1位、次いで「東進衛星予備校・東進ハイスクール」という結果となった。

【調査概要】

調査概要: 日本のまんなか意識調査 学習塾についてのアンケート

調査方法: フリモリサーチ

調査時期: 2014年5月22日(木)～5月29日(木)

有効回答数: 0～70代 男性110人 女性249人 合計359人

【フリモリサーチについて】

「フリモリサーチ」とは株式会社中広が運営するモバイルサイト「フリモ®」の会員に対しアンケート調査を実施するアンケート組織です。登録いただいている男女約84000人を対象に不定期のアンケートを実施し、アンケート結果をサービス改善や資料作成に役立てています。

【フリモ®について】

「フリモ®」とは株式会社中広が運営する携帯ポータルサイトです。中部圏を中心に発行している各戸配布の生活情報誌と連動し、飲食店、ヘアサロン、整体、スクール、ハウジングなど、様々なジャンルが掲載されています。現在約13県140市町村郡の情報を掲載しており、掲載店舗・掲載エリアを拡大しております。

<http://sp.furimo.jp/>

【株式会社 中広について】

株式会社中広は岐阜に本社を置く広告会社です。当社は、東京・愛知・岐阜・三重・滋賀・福井・鳥取の1都6県下でメディア事業及び広告セールスプロモーション事業を展開しております。1978年の設立以来、多くの方々に支えられ、2007年セントレックスに上場、2012年には名証2部に上場致しました。

メディア事業においては、地域に根ざした生活情報を収集・編集して地域みっちゃく生活情報誌®を愛知・岐阜・三重・滋賀・福井・鳥取の6県で40誌253万部を発行し、無料で各家庭に配布しております。また、イベントセミナー事業(講演会・研修会・イベント)・クロスメディア事業(フリモ・通販・PR)を実施しております。

広告SP事業においては広告戦略・広告計画・販売促進計画を立案する総合広告会社として、スポンサーの要望に応える媒体選択、デザイン提案、販売促進策の企画運営を行なっております。

<http://chuco.co.jp/index.html>

株式会社 中広

本社: 岐阜県岐阜市東興町27番地

TEL: 058-247-2511(代)

創業: 昭和53年5月1日

資本金: 3億7,895万円

代表取締役社長: 後藤一俊

【回答者属性】

	～9歳	10～14	15～19	20～24	25～29	30～34	35～39	40～44	45～49	50～54	55～59	60～64	65～69	70歳～	合計
男性	1	0	2	2	4	8	7	26	30	27	3	0	0	0	110
女性	0	0	0	9	15	27	34	76	63	14	9	1	1	0	249
合計	1	0	2	11	19	35	41	102	93	41	12	1	1	0	359