

TOP NEWS

## 新型コロナウイルス感染症を正しく理解! ウイルスに負けない日本へ! 地域経済活動の支援に努めます

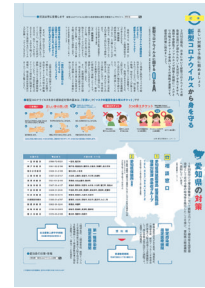
中国で発生した新型コロナウイルスによる、日本国内での感染症拡大が懸念されています。政府は全国の小中学校、高校に対して臨時休校を要請。イベント等の開催については、中止・延期、または規模縮小の対応を要請しています。当社では、中広報3月号1面で「中日ドラゴンズオープン戦」(3月4日岐阜・長良川球場)の主管をお知らせしておりましたが、当該戦は無観客試合での開催が決定しています。

当社では新型コロナウイルス感染症について深く理解し正しく行動することこそが重要と考えています。『地域みっちゃく生活情報誌®』で情報を発信しながら、可能な限り経済活動を支援してまいります。

### 『地域みっちゃく生活情報誌®』で 新型コロナウイルス感染症に 関する記事を掲載

3月号・4月号で「正しい対策で予防に努めましょう 新型コロナウイルスから身を守る」と題し、厚生労働省がリリースする情報を分かりやすくまとめ、読者に情報を届けました。

我が社の理念は「広告業を通して『地域社会への貢献』」、第42期スローガンは「日本の元気のために」です。現在、900万部超を発行する『地域みっちゃく生活情報誌®』は地域の経済活動を支え、そこに暮らす読者の生活をより便利に、より魅力あるものにすることを使命としています。新型コロナウイルス感染症という見えない脅威に対し、元気な地域、元気な日本づくりの一助となるよう正しい情報を発信していきます。



3月号誌面



4月号誌面

### 新型コロナウイルスに関するQ&A (厚生労働省ウェブサイトより)

#### ●感染したかも?と思ったらどうしたらいいですか?

次の場合には、最寄りの保健所等にある「帰国者・接触者相談センター」に電話で相談しましょう。

- ①風邪の症状や37.5度以上の熱が4日以上続く
- ②強いだるさや息苦しさがある

- ・重症化しやすい高齢者や基礎疾患がある方に加えて、念のため妊婦さんは、こうした状態が2日程度続いたら相談しましょう
- ・症状がこの基準に満たない場合には、かかりつけ医や近隣の医療機関にご相談ください

### 食品等取扱い事業者の皆様 (厚生労働省ウェブサイトより)

キャンセル等の発生によって、厳しい状況におかれる店舗があります。正しい対策で、感染拡大を食い止めましょう。

#### 食品を介して新型コロナウイルス感染症に感染することはありますか?

新型コロナウイルス感染症の主要な感染経路は飛沫感染と接触感染であると考えられています。2020年2月21日現在、食品を介して新型コロナウイルス感染症に感染したとされる事例は報告されていません。製造、流

通、調理、販売等の各段階で、食品取扱者の体調管理やこまめな手洗い、アルコール等による手指の消毒、咳エチケットなど、通常の食中毒予防のためにに行っている一般的な衛生管理が実施されていれば心配する必要は

ありません。WHOは、一般的な注意として、生あるいは加熱不十分な動物の肉・肉製品の消費を避けること、それらの取り扱い・調理の際には、交差汚染予防のために注意すること、としています。

より一層  
注意すべきこと

- 1 卓上に人数分以上のカトラリーを置かない  
人が触れた場所、飛沫が飛んだ可能性がある場所の徹底清掃

- 2 キャッシュレスを導入して接触回数を極力減らす  
タブレットを利用している場合はこまめなアルコール消毒

- 3 入店時の協力を仰ぐ  
店内に入る前のアルコール消毒の徹底と検温の依頼

厚生労働省は新型コロナウイルス感染症情報のLINE公式アカウントを開設しました。新型コロナウイルスの発生状況や予防法などの情報を確認することができます。

友だち追加はこちらから  
<https://lin.ee/qZZIxWA>  
二次元コードはこちら ▶▶▶▶



状況は常に変化します  
最新情報は  
厚生労働省ウェブサイトへ▶▶▶▶

